



## El soporte perfecto para el depósito

### Alfa Laval Pata del depósito LKTC

#### Aplicación

La pata del depósito de acero inoxidable del tipo LKTC se utiliza para una sujeción libre de depósitos o recipientes de acero inoxidable donde los soportes regulables son necesarios para asegurar la estabilidad.

#### Diseño estándar

LKTC consiste en una pieza de soldadura cilíndrica con una rosca interna que se une con un eje regulable de forma cilíndrica. LKTC está diseñado para que pueda estar sobre el suelo o sobre una placa base de acero inoxidable. La placa base cuenta con una junta esférica y se utiliza en lugares donde el suelo no sea completamente horizontal para asegurar un apoyo estable.

El diseño asegura que las patas son fáciles de limpiar.



#### DATOS TÉCNICOS

Tamaño	Carga estática máx. (N)	Área del suelo de la placa base (mm <sup>2</sup> )
¾"	75000	2600
1"	100000	5000
1½"	160000	7800

#### DATOS FÍSICOS

##### Materiales

Piezas de acero: . . . . . Acero inoxidable AISI 304.

Acabado: Placa base: . . . . . Mate

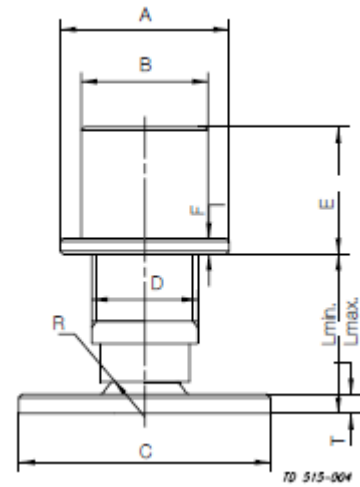
Otras piezas: . . . . . Semibrillante.

### Dimensiones (mm)

Tamaño	¾"	1"	1½"
A	38	53	80
B	35.5	39.8	65.3
C	58	80	100
D	¾"	1"	1½"
E	35	40	45
F	5	5	5
L. mín.	20	20	20
L. máx.	35	50	60
R	15	15	25
T	4	6	8
Peso (kg)	0.35 0.43*	0.60 0.83*	1.67 2.25*

### Pedidos

Patatas del depósito sin placa base		Patatas del depósito con placa base	
¾"	9611-71-029-0	¾"	9611-71-022-0
1"	9611-71-030-0	1"	9611-71-023-0
1½"	9611-71-032-0	1½"	9611-71-025-0



La información incluida en el presente documento es correcta en el momento de su publicación, no obstante puede estar sujeta a modificaciones sin previo aviso. ALFA LAVAL es una marca registrada de Alfa Laval Corporate AB (Suecia).

### Cómo ponerse en contacto con Alfa Laval

Cómo ponerse en contacto con Alfa Laval nosotros en cada país, se actualiza constantemente en nuestra página web. Visite [www.alfalaval.com](http://www.alfalaval.com) para acceder a esta información.